



# FANFARRIA AMBULANTE

Rider técnico | Ambulante "Música para jugar"

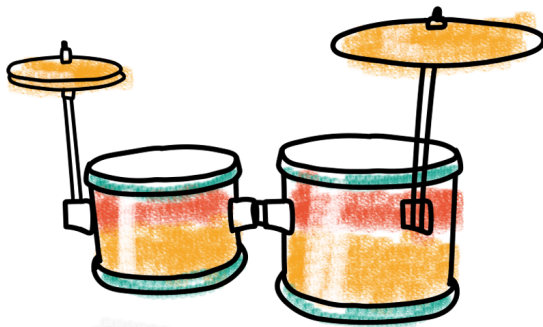
INSTRUMENTO	MICRÓFONO	BASE HF	OBSERVACIÓN
1 Saxo soprano	JTS UR816	JTS	Micro y base propio Salida HF plug
2 Saxo barítono	JTS UR816D	JTS	Micro y base propio Salida HF plug
3 Acordeón	JTS CX516W*2 mezclados vía JTS PS501	AKG WMS 40 Dual (compartida con batería)	Micro y base propio Salida HF plug
4 Batería ambulante	JTS CX516	AKG WMS 40Dual (compartida con acordeón)	Micro y base propio Salida HF plug
5 Voz	Shure SM58	No	Requerido - con pie alto

## REQUERIMIENTOS

1 micro de voz Shure SM58	1 cable canon micro Voz	Espacio escénico: 7m * 5m
1 pie de micro	Consola: 5 canales	Distancia HF- escenario <30m
4 cables entre HF y consola	Monitores: sistema Side Field o equivalente	



Saxo  
Barítono



Batería  
ambulante



Saxo  
Soprano



Acordeón

PÚBLICO

CONTACTO

Fabrice (0342) 15-578-0592 | Pablo (0342) 15-698-6809  
fanfarriaambulante@gmail.com